

トイレパーティション.....
FamilleBooth
ファミレブース



いつまでも美しく、快適な空間を実現する高性能ブース

中心吊 アルミアールエッジ FM-40AR

スッキリとした外観を演出するアールエッジ仕様。

対応表面材

- ポリエステル樹脂化粧板 F★★★★ PO
- 高圧メラミン樹脂化粧板 ME
- 亜鉛めっき焼付塗装鋼板 ST
- メラミン不燃化粧板 MF

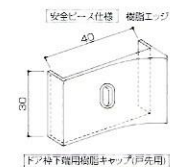
- 滑らかなラインのアルミエッジ
- アール形状が上品なデザインタイプ

標準仕様

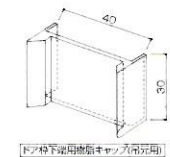
パネル・ドア	サンドイッチパネル 40mm厚
枠材	木製・下地材 MDF
芯材	ペーパーハニカム
エッジ	アルミ押出型材(アルマイトクリア仕上)
笠木	ステンレス(ヘアライン仕上)・アルミ押出型材(アルマイトクリア仕上)
下部	ステンレス市木・ステンレス開金物(ヘアライン仕上)0.8mm



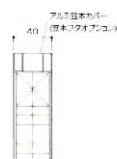
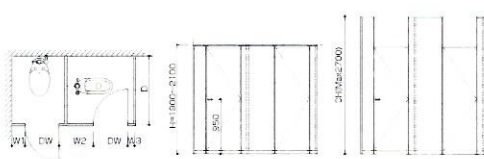
ドアエッジ上部用 白月型樹脂キャップ



ドア枠下部用樹脂キャップ(片先用)

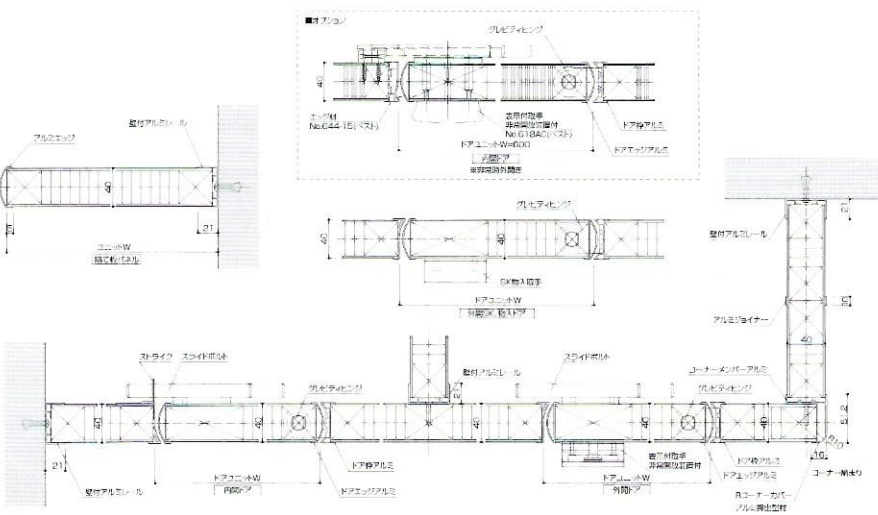
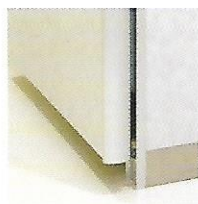
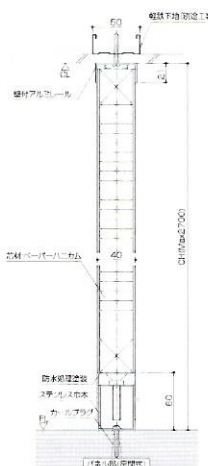
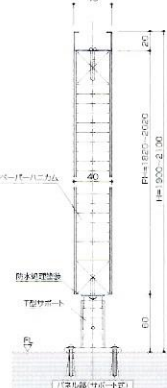
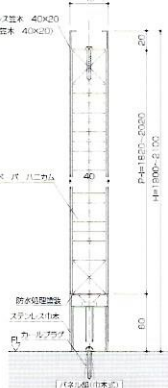
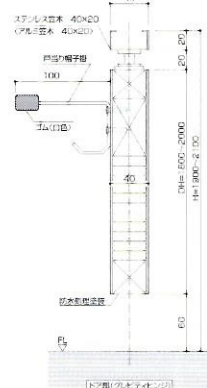


ドア枠下部用樹脂キャップ(両先用)



基本製作寸法

パネル	PW 70~1,200mm PH 1,820mm
ドアパネル	DW 550-600mm DH 1,800mm
H(MAX)=2,700	



中心吊 アルミアールフェイスエッジ・カラー FM-40ARFC/ARF

スッキリとした外観に加え、パネル表面材のデザインに合わせた色が選べるカラーアルミエッジ仕様。

対応表面材

高圧メラミン樹脂化粧板

ME

オレフィンシート F★★★★

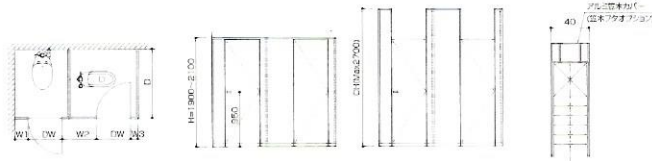
FR

● F★★★★ ホムコムアルミエッジ特許

- 凹凸のないシンプルな美観が印象的
- 小口同色塗装でスマートなハイグレードタイプ
- 傷・汚れ・日光に強く、優れた加工適正をもつ

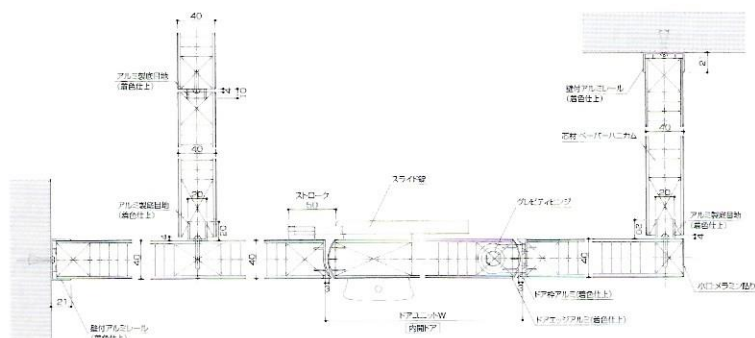
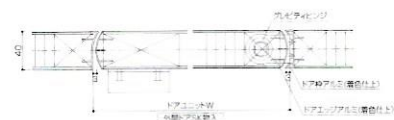
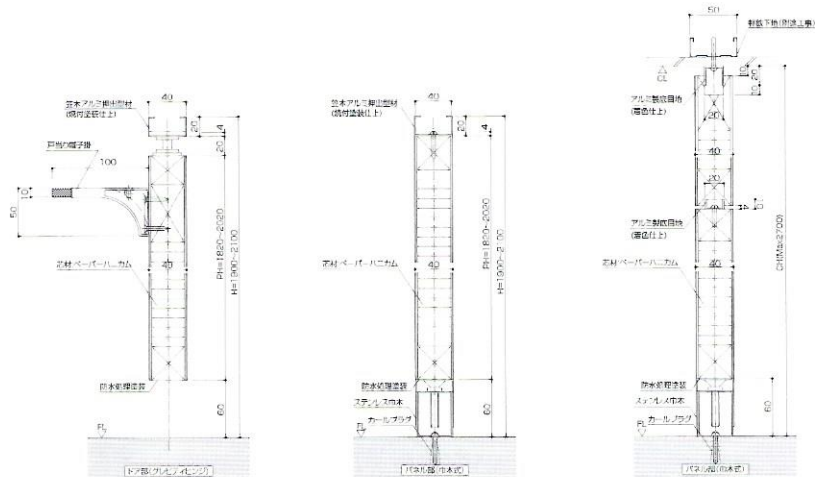
標準仕様

パネル・ドア	サンドイッチパネル 40mm厚
パネル表面	高圧メラミン樹脂化粧板
枠材	木製・下地材 MDF
芯材	ペーパーハニカム
エッジ	アルミ押出型材(焼付塗装仕上)
笠木	壁付レール・アルミ押出型材(焼付塗装仕上)
下部	ステンレス巾木・ステンレス脚金物(ヘアライン仕上)0.8mm



基本製作寸法

パネル	PW 70~1,200mm PH 1,820mm
ドアパネル	DW 550-600mm DH 1,800mm
H(MAX)=2,700	



中心吊 ハイクリアコアブース FM-40HC

エナメルウレタン塗装のエッジ処理でクリア感と一体感を備え、
 シンプル&シャープなデザインで設計自由度の高いブース。

対応表面材

高圧メラミン樹脂化粧板

ME

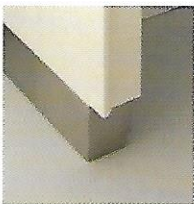
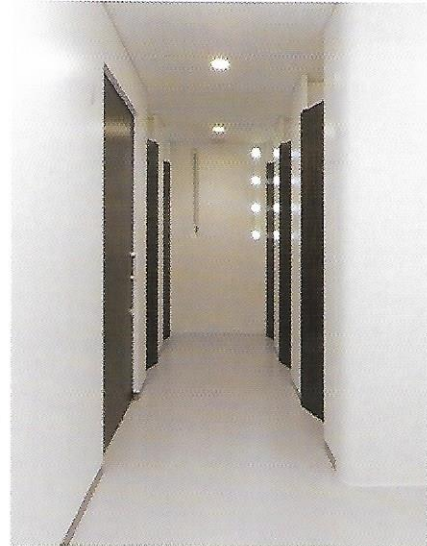
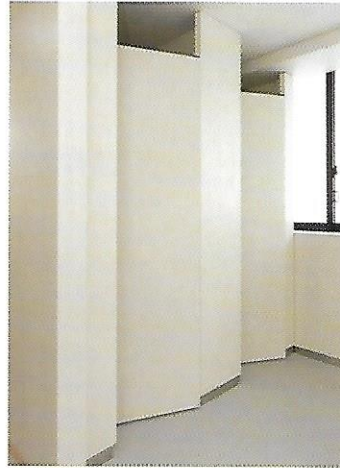
メラミン不燃化粧板

MF

- ハイクリアコアブースは空間と調和するトイレブース
- シンプル・シャープ・スマートさが際立つ
- 小口エナメル塗装仕上げのスタイリッシュブース

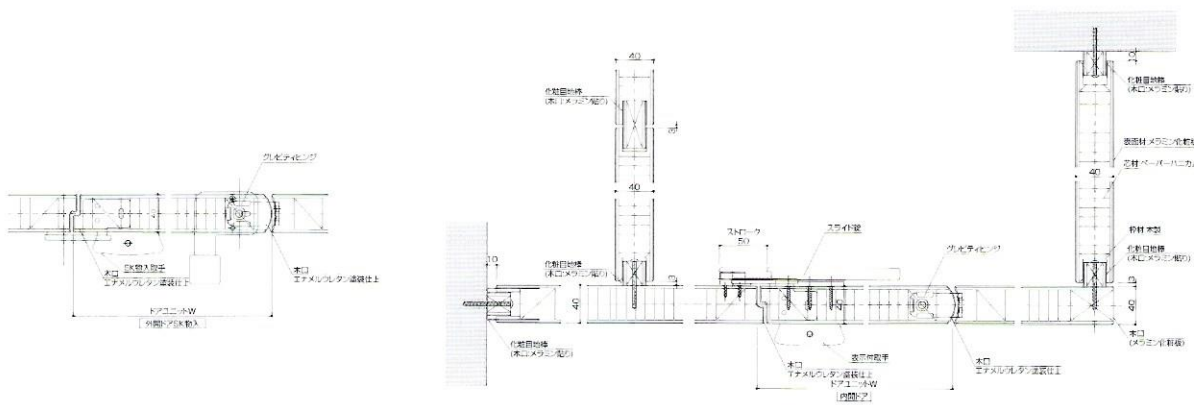
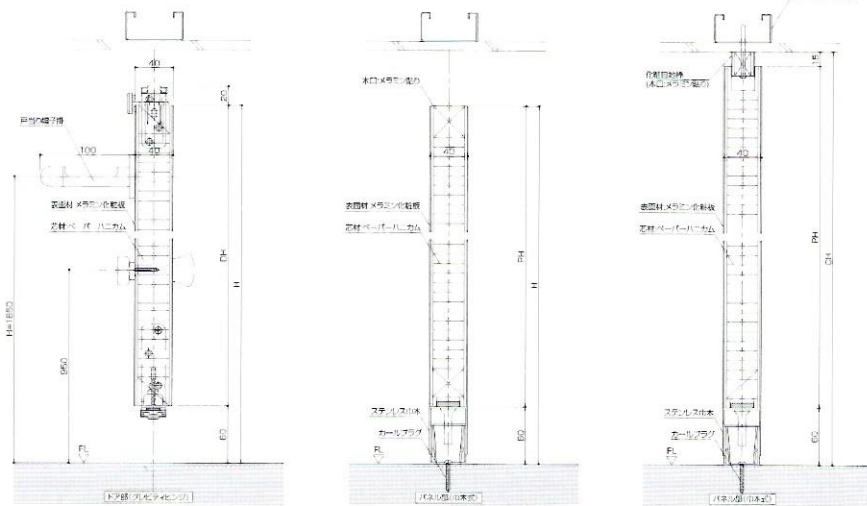
標準仕様

パネル・ドア	サンドイッチパネル	40mm厚
パネル表面材	高圧メラミン樹脂化粧板	t=1.0~1.2mm
枠材	LVL-MDF	
芯材	ペーパーハニカム	
エッジ	ポリウレタン樹脂エナメル塗装	
笠木	ステンレス(ヘアライン仕上)FB-4~6mm×40mm	
下部	ステンレス巾木・ステンレス脚金物(ヘアライン仕上)0.8mm	



基本製作寸法

パネル	PW 70~1,200mm PH 2,036mm
ドアパネル	DW 550~600mm DH 2,016mm
H(MAX)=2,700	



(社)公共建築協会評価品



「清潔で使いやすく、落ち着ける空間」快適なトイレは、誰もが望むことです。

それは企業や組織においても同じこと、

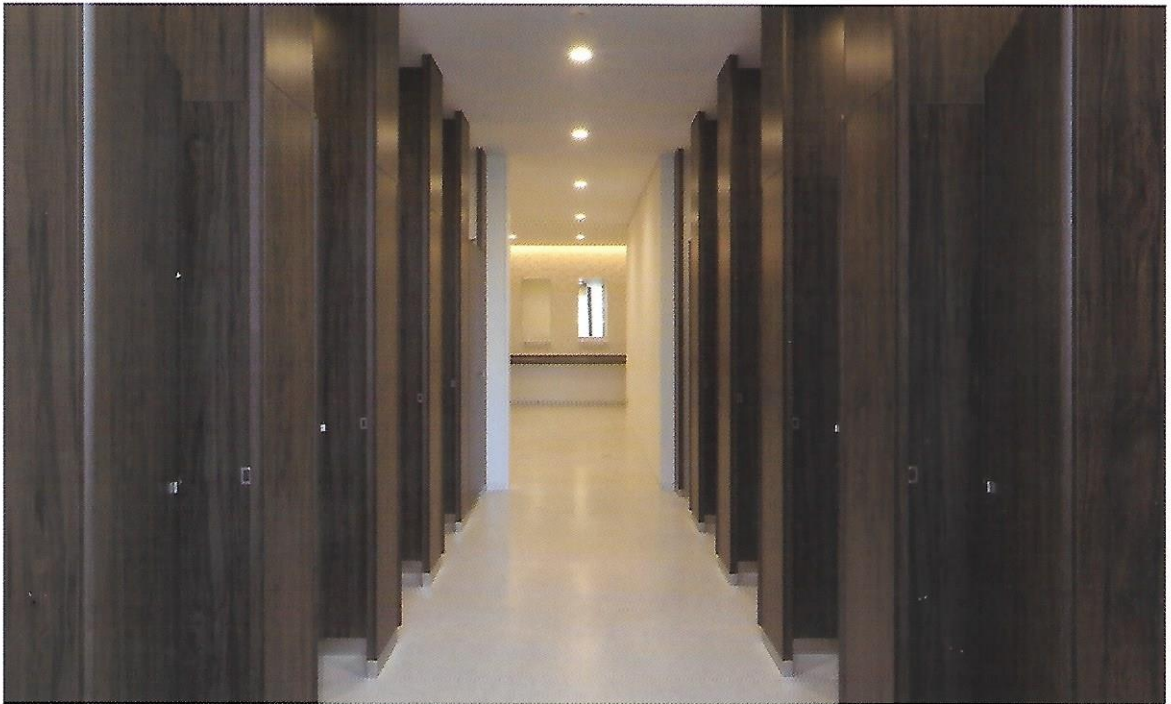
日常的な空間だからこそ美しく快適に保ちたいものです。

トイレパーティション・ファミレブースは、シンプルなデザインと、美しさを失わない

堅牢性・耐久性を追求し、しかも経済的にスピーディーに設置。

オフィスビルや公共施設、商業施設、病院、学校、幼稚園、そしてバリアフリーにも

対応する豊富なラインアップで快適な空間を演出します。





販売元:

 **タカセイ株式会社**

<http://www.takasei-k.co.jp/> E-mail: tsk@flute.ocn.ne.jp 〒569-0836 大阪府高槻市唐崎西2丁目8番1号 TEL.072-677-0066 FAX.072-677-0202

※仕様は商品改良のため予告なく変更することがあります。※商品写真は、撮影や印刷の関係で実物の色と異なる場合がありますのでご了承ください。

2019年 1月 改訂